

## แบบรายงานผลการปฏิบัติการพยาบาลของอาจารย์ (Faculty Practice)

วิทยาลัยพยาบาลบรมราชชนนี นครลำปาง

ปีการศึกษา 2568 ( 1 ตุลาคม 2568 – 1 มีนาคม 2569)

1. ชื่อ-สกุล ผศ.สุชาติ เครื่องชัย
2. ความเชี่ยวชาญเฉพาะในการปฏิบัติการพยาบาล การดูแลผู้ป่วยภาวะฉุกเฉิน การบำบัดหัตถการในห้องฉุกเฉิน และการรักษาโรคเบื้องต้นสำหรับพยาบาล
3. กลุ่มประชากรเป้าหมาย ผู้ป่วยที่ได้รับบริการในโรงพยาบาลส่งเสริมสุขภาพตำบลบ้านท่าโทก
4. สถานที่ปฏิบัติการพยาบาล โรงพยาบาลส่งเสริมสุขภาพตำบลบ้านท่าโทก
5. ระยะเวลาการปฏิบัติงาน
 

ระหว่างวันที่ 19 -22 ม.ค. 69 เวลา 08.00-16.00น. (28 ชม.)	ระยะเวลา	4 วัน
ระหว่างวันที่ 26 -28 ม.ค. 69 เวลา 08.00-16.00น. (21 ชม.)	ระยะเวลา	3 วัน
ระหว่างวันที่ 2 - 4 ก.พ. 69 เวลา 08.00- 16.00น. (21 ชม.)	ระยะเวลา	3 วัน
ระหว่างวันที่ 26 - 27 ก.พ. 69 เวลา 08.00- 16.00น. (14 ชม.)	ระยะเวลา	2 วัน

รวมระยะเวลา 12 วัน  
รวมระยะเวลาปฏิบัติงาน 84 ชั่วโมง

### 6. ผลการดำเนินงาน

#### 6.1 ผลลัพธ์ที่เกิดขึ้นแก่ผู้รับบริการ

ได้นำความรู้และฝึกทักษะ ความเชี่ยวชาญของอาจารย์ไปใช้ในการดูแลผู้ป่วยฉุกเฉินและผู้มารับบริการในสถานบริการโรงพยาบาลส่งเสริมสุขภาพตำบลบ้านท่าโทก ศึกษาเรียนรู้ระบบการทำงาน การดูแลรักษาโรคเบื้องต้นในหน่วยงานปฐมภูมิ และแลกเปลี่ยนเรียนในการดูแลสุขภาพในหน่วยปฐมภูมิ

#### 6.2 ผลลัพธ์ที่เกิดต่อสถานบริการสุขภาพ

มีการแลกเปลี่ยนเรียนรู้เกี่ยวกับความรู้ใหม่ ๆ ที่ทันสมัย มีแนวทางการปฏิบัติที่เป็นไปตามมาตรฐานของสถานบริการ และการดูแลสุขภาพผู้มารับบริการในหน่วยบริการโรงพยาบาลส่งเสริมสุขภาพตำบลบ้านท่าโทก

#### 6.3 ผลลัพธ์ที่เกิดต่ออาจารย์ผู้ปฏิบัติการพยาบาล

นำความรู้ ความเชี่ยวชาญของอาจารย์มาแลกเปลี่ยนเรียนรู้ร่วมกับเจ้าหน้าที่ พยาบาลเวชปฏิบัติที่ปฏิบัติงานในการดูแลผู้มารับบริการในสถานบริการและการนำหลักฐานเชิงประจักษ์และผลการศึกษาวิจัยมาปรับใช้เป็นแนวทางในการดูแลสุขภาพพร้อมกับทีมให้เหมาะสมกับกับบริบทในโรงพยาบาลส่งเสริมสุขภาพตำบลบ้านท่าโทก

### 7. แนวทางการพัฒนา/ปรับปรุงการเพิ่มพูนทักษะปฏิบัติการพยาบาล (Faculty practice) ในปีการศึกษาถัดไป

พัฒนาแนวปฏิบัติการดูแลผู้ป่วยฉุกเฉินและการรักษาโรคเบื้องต้นสำหรับพยาบาลในสถานบริการหน่วยปฐมภูมิ และการคัดกรองผู้ป่วยกลุ่มเรื้อรังโดยใช้เทคโนโลยีที่ทันสมัย เช่น Application line เป็นต้น

## 8. แผนการนำผลจากการเพิ่มพูนทักษะปฏิบัติการพยาบาล (Faculty practice) ประจำปีการศึกษา 2568 ไปใช้ในปีการศึกษา 2569

8.1 การจัดการเรียนการสอน นำแนวปฏิบัติการปฏิบัติงานในสถานบริการสาธารณสุขปฐมภูมิ เช่น ระบบการทำงาน การปฏิบัติงานของบุคลากรสาธารณสุข การประสานงานร่วมกับทีมสุขภาพ ในการดูแลสุขภาพให้ครอบคลุม 4 มิติ มาปรับใช้พัฒนา/ แลกเปลี่ยนเรียนรู้ความคิดเห็น และนำความรู้และทักษะต่างๆ ที่ได้จากการฝึกปฏิบัติงานในโรงพยาบาลส่งเสริมสุขภาพบ้านท่าโทก ให้แก่นักศึกษาพยาบาลศาสตร์ชั้นปีที่ 4 ในภาคทฤษฎีและภาคปฏิบัติ ในรายวิชา การรักษาโรคเบื้องต้นสำหรับพยาบาล

### 8.2 การวิจัย/การบริการวิชาการ

-

ขอรับรองว่าข้อมูลการปฏิบัติการพยาบาลในหน่วยบริการสุขภาพของข้าพเจ้าเป็นความจริงทุกประการ และได้ส่งหลักฐานผลลัพธ์การเพิ่มพูนทักษะปฏิบัติการพยาบาล (Faculty practice) ประกอบแนบมาด้วยแล้ว

ลงชื่อ.....  .....

(ผู้ช่วยศาสตราจารย์.สุชาติ เครื่องชัย)

อาจารย์ประจำสาขาวิชาการพยาบาลอนามัยชุมชน

ขอรับรองว่า ผศ.สุชาติ เครื่องชัย ได้มีการเพิ่มพูนทักษะปฏิบัติการพยาบาล (Faculty practice) ครบถ้วนตามตารางการปฏิบัติงานและครบถ้วนตามวัตถุประสงค์ที่ตั้งไว้

### ความคิดเห็น/ข้อเสนอแนะ ของผู้บังคับบัญชาชั้นต้น

...ควรส่งเสริม/สนับสนุนให้อาจารย์มีการฝึกทักษะ ตามความเชี่ยวชาญของตนเอง ได้ศึกษาเรียนรู้ในหน่วยบริการสุขภาพปฐมภูมิอย่างต่อเนื่อง และร่วมทำงานวิจัยกับบุคลากรหน่วยงานปฐมภูมิในอนาคตต่อไป.....

ลงชื่อ.....  .....

(ผู้ช่วยศาสตราจารย์.สุชาติ เครื่องชัย)

หัวหน้าสาขาวิชาการพยาบาลอนามัยชุมชน

วันที่ .....

ความคิดเห็น/ข้อเสนอแนะ ของผู้บังคับบัญชาที่เกี่ยวข้องกับภารกิจ

.....

ลงชื่อ.....ปานจันทร์ อิ่มหน้า.....

(ผู้ช่วยศาสตราจารย์ปานจันทร์ อิ่มหน้า)

รองผู้อำนวยการด้านวิชาการ

วันที่ .....

ความคิดเห็น/ข้อเสนอแนะ ของผู้อำนวยการ

.....

ลงชื่อ.....ปานทิพย์ ปุรณานนท์.....

(ผู้ช่วยศาสตราจารย์ ปานทิพย์ ปุรณานนท์)

ผู้อำนวยการวิทยาลัยพยาบาลบรมราชชนนี นครลำปาง

วันที่ .....

ภาพประกอบการทำกิจกรรม

การปฏิบัติการพยาบาลของอาจารย์ (Faculty Practice)

การทำงานร่วมกับทีมโรงพยาบาลส่งเสริมสุขภาพตำบลบ้านท่าโทก อำเภอเมือง จังหวัดลำปาง





ภาพแสดง ผอ.รพ.สต.และ พยาบาล NP ประจำการ



ภาพแสดง การบริการตรวจวัดสัญญาณชีพ



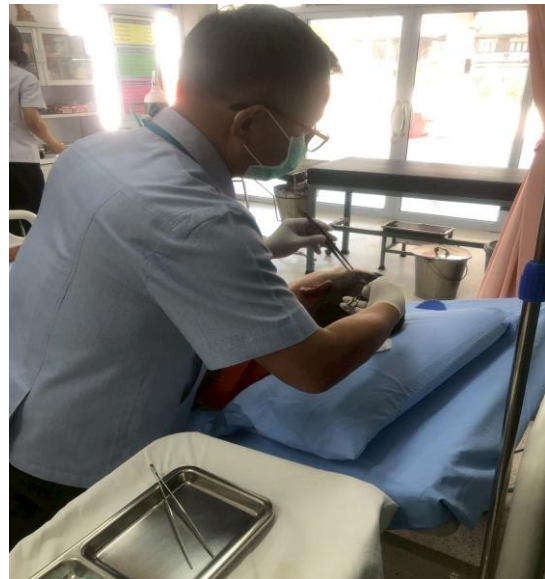
ภาพแสดง ร่วมบริการตรวจคัดกรอง ไวรัสตับอักเสบบี, ซี



ภาพแสดง บริการตรวจคัดกรอง ไวรัสตับอักเสบบี, ซี



ภาพแสดง การบริการภาวะฉุกเฉินใน รพ.สต.



ภาพแสดง บริการหัตถการทางการพยาบาล



ภาพแสดง บริการหัตถการทางการพยาบาล



ภาพแสดง บริการหัตถการทางการพยาบาล



ภาพแสดง การตรวจคลื่นไฟฟ้าหัวใจ



ภาพแสดง การตรวจคลื่นไฟฟ้าหัวใจ



ภาพแสดง การบริการและร่วมทำกิจกรรม มหกรรมสุขภาพ วันที่ 26 กุมภาพันธ์ พ.ศ. 2569



ภาพแสดง กิจกรรมสุขภาพภายในงาน



ภาพแสดง ผู้เข้าร่วมกิจกรรมภายในงาน



ภาพแสดง นิทรรศการความรอบรู้ด้านสุขภาพ



ภาพแสดง กิจกรรมการแสดงของเด็กนักเรียนในชุมชน